

社会福祉講演会の開催

日時 平成25年2月15日(金)
午後2時～4時(開場 午後1時30分～)

場所 東成区民センター 大ホール

講師 教育ジャーナリスト・編集者 **品川 裕香**(しながわ ゆか)

【講演内容】

テーマ:「家庭、学校、地域」子どもが必要とするそれぞれの役割を考える
～子どもが健やかに安心して成長できる東成区を目指して～

- *子どもを巡る今の課題から
- …子ども達は何を思い、大人をどう見ている、安心とは
- *子ども達の成長の場、家庭・家族に必要なこと、学校のあり方
- *地域の役割、地域全体で見守る子育て
- *大人たちが今感じている子ども達への不安

定員 600名 **入場無料**

※当日、先着300名様に、知的障がい者就労支援施設による製作物品を贈呈。
手話通訳あり 協力:東成区赤十字奉仕団災害手話ボランティア隊

●この講演会は、区民のみならずから寄せられました赤い羽根共同募金配分金を活用しています。

《問合せ》東成区社会福祉協議会 TEL.6977-7031

主催/社会福祉法人大阪市東成区社会福祉協議会・東成区子ども・子育てプラザ・各地区ネットワーク委員会・東成区地域包括支援センター・東成区地域福祉アクションプラン推進委員会



◆プロフィール◆
教育・医療・社会問題を異文化理解・予防的観点から取材執筆。
国内外の教育現場(いじめ・不登校・虐待からLD・ADHD・アスペルガー症候群など特別支援教育、非行など矯正教育まで)、子ども・保護者・教師・支援者たちの思いを多角的に取材執筆。
○元安倍・福田内閣教育再生会議委員
○中央教育審議会専門委員

「ボランティア活動の楽しさ広め隊」講座

近年、ボランティア活動への関心が高まっていますが、「ボランティア活動に参加してみたいけどどうしたらいいかわからない」「自分にできるかどうか不安」「どんな活動があるの?」といった声も多く聞かれます。そんな声を同じボランティアの立場で聴き、自身の体験をもとに、活動情報を紹介することで実際の活動へとスムーズに繋げ、輪を広げていく「ボランティア活動の楽しさ広め隊」の活動を考える講座を開催します。

自分のボランティア活動経験を活かし、これから活動を始めようとしている人たちが活動に参加するきっかけづくりのお手伝いをしてみませんか?

- 日時**
- ①2月18日(月)午後1時30分～3時30分 講義「ボランティア活動の基本」
 - ②2月22日(金)午後1時30分～3時30分 講義「コーディネートの実践」
 - ③3月1日(金)午後1時30分～3時30分 座談会「今後の活動に向けて」



場所 東成区在宅サービスセンター 3階 多目的室
対象 ボランティア活動経験があり、講座修了後、東成区ボランティア・市民活動センターと連携して活動できる方
定員 20名 **参加費** 無料
申込 東成区ボランティア・市民活動センターまで電話・FAXでお申し込みください。
TEL.06-6977-6336 FAX.06-6977-6339

地域子育て支援講座

地域子育て支援者の役割 ～子育て支援のスキルを学ぶ～

アメリカで開発された、おとながどのように子どもに係ればよいのか、具体的なスキルを用いたプログラムについて、実践的に学習します。

日時 平成25年3月2日(土)午前10時～12時
場所 東成区在宅サービスセンター 3階 多目的室
(東成区大今里南3-11-2)
講師 Oggi ヒューマンネット 子育て支援プロジェクト
代表 香川 芳美
(コモンセンスペアレンティングトレーナー)

内容 テーマ:ほめてのばす前向きなしつけ方
～コモンセンス・ペアレンティング～
対象 子育て世代のみなさん及び子育て支援関係者
定員 50名
参加費 無料
申込受付 平成25年2月1日(金)～定員に達するまで
*手話通訳を希望される方は、申込時にその旨お伝えください。
申込方法 来館、電話、FAXのいずれか。
FAXの場合は、当会ホームページ新着情報に掲載の案内チラシ裏面「参加申込用紙」もご利用ください。

主催 東成区社会福祉協議会・東成区子ども・子育てプラザ・子育ていろいろ相談センター
《問合せ》東成区社会福祉協議会 担当:地域支援員/石川
TEL.6977-7031 FAX.6977-7038

「まちを支える自動販売機」設置ご協力のお願い

社団法人大阪青年会議所が実施している「ささえあいプロジェクト」事業の一環として、寄付型自動販売機の設置が大阪市内で始まっています。この事業は東成区内に設置された寄付型自動販売機で購入された飲料1本につき5円の寄付金をいただき、東成区の災害ボランティアの育成・構築や災害救助用品の備蓄に使用される仕組みです。東成区社会福祉協議会もこの事業に協力しています。詳細・申込については下記までお問合せください。

社団法人大阪青年会議所 事務局
☎06-6575-5161 <http://www.osaka-jc.or.jp/sasaeai/>



ささえあいプロジェクト
マスコットキャラクター
「まちこちゃん」

赤い羽根共同募金のお礼

昨年10月から始まった共同募金運動は皆様のご協力により12月末で、8,850,370円をお寄せいただきました。厚くお礼申し上げます。皆様からの募金は、大阪府共同募金会を通じ、社会福祉協議会を始め福祉施設や団体に配分し、地域福祉活動の充実に活用させていただきます。

東成地区募金会

成年後見制度を活用しましょう!

ご相談は地域包括支援センターまで

○成年後見制度とは・・・

認知症や知的障害、精神障害などで判断能力が不十分なため、自分で契約や財産管理などの法律行為を行うことが難しい場合に、家庭裁判所が適任と思われる成年後見人(補佐人・補助人)を選任し、本人を保護・支援する制度です。

○成年後見制度の3つの類型

後見…自分ではほとんど判断できない。
保佐…判断能力が著しく不十分である。
補助…判断能力が不十分である。

本人の判断能力の程度に応じて分けられています。

○利用の方法

制度の利用に当たっては、本人、配偶者、四親等内の親族や市長などが、管轄の家庭裁判所に申立てを行う必要があります。

地域包括支援センターでは、制度の詳しい内容の説明や申立ての方法などについてご相談をお受けしていますので、まずはご相談ください。

第3回東成区認知症ケア実践者の会 開催のお知らせ

認知症の方への理解を深めるために、施設の職員が日々実践していることを発表します。

施設では、どのような介護をしているのかを知るよい機会です。関心のある方はぜひ参加してください。

日時 平成25年2月6日(水) 午後6時30分～8時15分

場所 東成区在宅サービスセンター 3階

内容 ①講演 NPO法人 樹 理事長 瀬川雅和氏
②実践報告 特養 ハミングベル中道
グループホームなごみ 他

定員 50名

申込 電話またはFAXで、氏名・電話番号(施設名)を右の連絡先まで、お知らせください。

マイクロバスでまわる 高齢者施設見学ツアー

高齢者施設の設備やケアの内容などに興味や関心をお持ちでも、お一人で見学に行くには少し不安があたりませんか?

今回は、そのような方向けにバスツアーを企画いたしました。どうぞお一人でも気軽にご参加ください。

開催日 平成25年3月9日(土)

集合時間・場所 12時30分(時間厳守) 東成区在宅サービスセンター

見学施設 ①特別養護老人ホーム アルカンシエル東成



②大阪市介護老人保健施設 おとしよりすこやかセンター東部館

解散時間・場所 午後4時(予定) 東成区在宅サービスセンター

対象 東成区内で高齢者を介護している方

定員 15名(定員になり次第締め切ります)

参加費 無料

申込 電話またはFAXで氏名・住所・電話番号・

誰を介護しているかを下記の連絡先までお知らせください。

※昼食は付いていません。

※利用者(入居者)様の生活やプライバシーに触れることがありますので、当日に個人情報保護のためのご署名をいただきます。

主催:東成区在宅介護支援センター連絡会

(東成区地域包括支援センター、東成区北部地域包括支援センター、サンローズオオサカ、ケアハウスレインボー)



○高齢者やご家族の困りごとや悩みに関するご相談、各掲載事業に関する問い合わせ・申し込みは下記までご連絡ください。

東成区地域包括支援センター

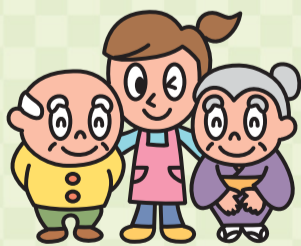
TEL 6977-7031 / FAX 6977-7038

東成区ボランティア・市民活動センター TEL6977-6336 FAX6977-6339

平成24年11月22日(木)、大阪国際交流センターで開催された大阪市社会福祉大会において、地域福祉推進功労者表彰で図書ボランティア「どんぐり文庫」さんが、地域福祉推進功労者感謝で手芸ボランティアグループ「はなみずき」さんと個人ボランティアの長岩正一さんが表彰されました。

「どんぐり文庫」さんは、平成13年より社会福祉施設などで、絵本の読み聞かせや紙芝居を通して高齢者や子どもたちとの交流を図る活動を実施。「はなみずき」さんは、平成18年より子育て支援関連機関や高齢者施設へ心温まる手づくりの小物の寄贈や、地域の手芸講習会の指導などの活動をしています。長岩正一さんは、踏み台や看板など依頼に応じた木製品の製作や、木工教室での指導など、日曜大工の特技を活かした活動を中心に、幅広くボランティア活動をされています。

皆様の、今後ますますのご活躍を期待しています。



当センターでは、東成区のボランティア・市民活動がより活発になることをめざした講座の企画を検討しています。

「ボランティア・市民活動の楽しさ」や、「コミュニティビジネス」、「ソーシャルビジネス」、「地域通貨」など、さまざまな活動の方法を盛り込んで活動を展開している市民活動団体を招いて、東成区の活動者と交流する企画を検討中です。詳細が決まりましたら、ホームページ等でお知らせいたしますので、どうぞご期待ください。

みんなでワイワイとおしゃべり。 地域の集い場 「ふれあい喫茶」



近所の人が集まっておしゃべりできる場所が少なくなってきています。そこで、地域で気軽に集える場が必要ではないかと、集会所などで、「ふれあい喫茶」が開催されています。

ふれあい喫茶は高齢者・障がい者・子育て中の方など誰でも参加できて、おしゃべりをして交流を深める場所です。料金はおよそ100円でコーヒー、紅茶など(おやつ付き)があります。気軽に参加してみてください。

校下名	ふれあい喫茶		
東小橋	第2(水)	14:00~15:00	東小橋地域集会所
大成	第4(日)	14:00~16:00	大成小学校多目的室
今里	毎週(水)	13:30~15:30	今里老人憩の家
中道	第1(水)	13:30~15:00	中道老人憩の家
北中道	第2(金)	13:00~15:00	北中道地域集会所
	第3(金)	13:00~15:00	パクパクさんのお家(中道1-9-3)
中本	第1,3,5(月)	13:30~15:30	中本老人憩の家
	第3,4(月)	13:30~15:00	東中本老人憩の家
	第4(水)	13:30~15:30	緑橋レックスマンション集会所
東中本	第3(日)	13:30~15:30	東中本公園集会所
	第1,3(火)	13:30~15:30	神路ふれあい会館
神路	第1,3(火)	13:30~15:30	神路ふれあい会館
深江	第1~4(金)	10:00~12:00	深江地域集会所
片江	毎週(水)	13:00~15:30	片江地域集会所
	毎週(土)		片江老人憩の家
宝栄	第3(水)	13:30~15:30	宝栄老人憩の家

※祝日、お盆、年末年始や地域行事などで、休止・変更される場合があります。